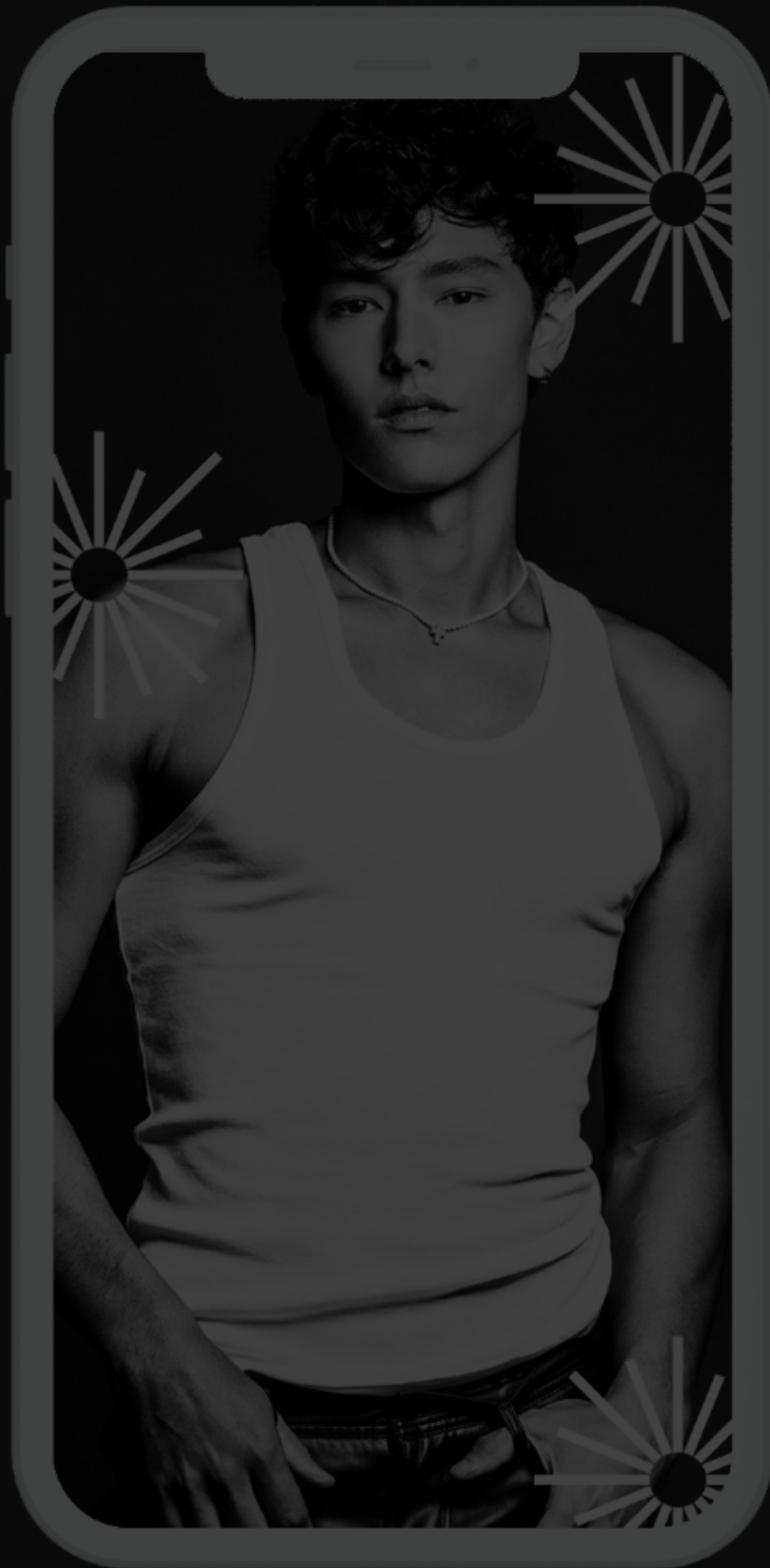
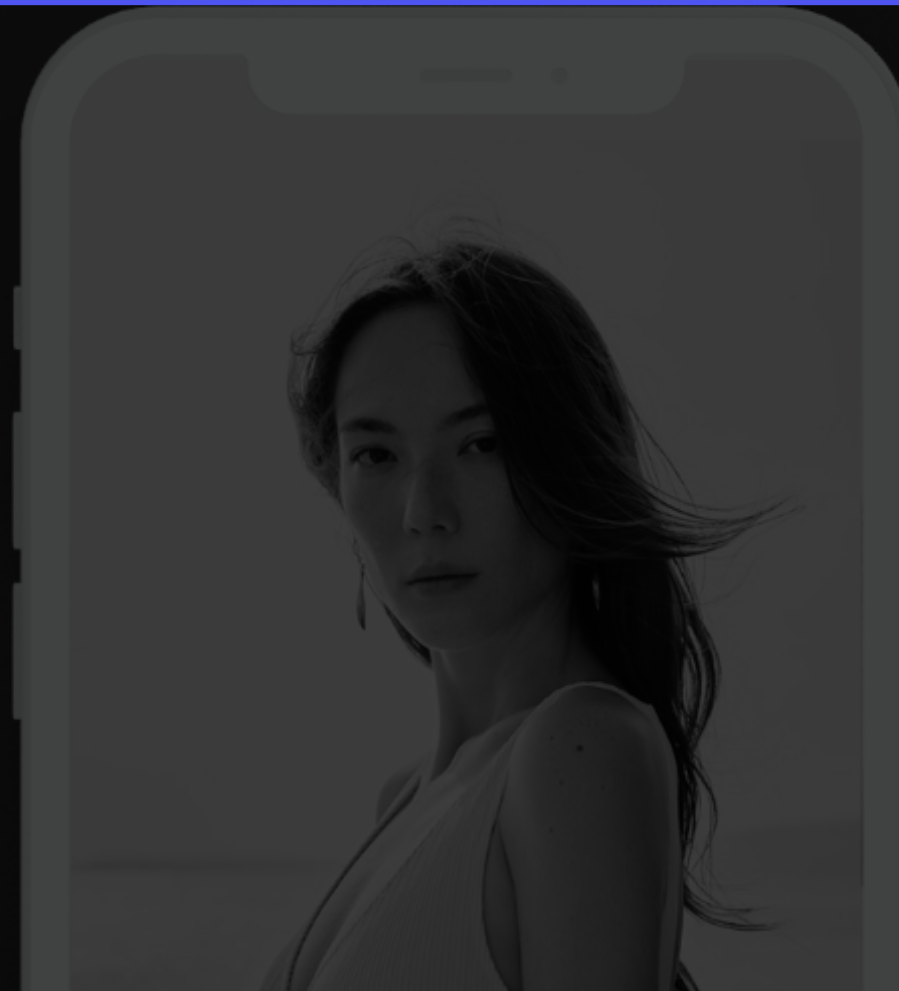


SPOTLITE

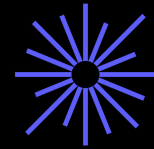


(주)스포트라이트 글로벌 회사 소개서



© 2023.10 SPOTLITE GLOBAL LTD.

TLITE



Creating a healthy entertainment ecosystem through transparency

**우리는 투명함을 기반으로 브랜드와 탤런트 모두가
건강하게 성장하는 생태계를 만듭니다**

엔터테인먼트업계의 Middleman의 중개 기능을
플랫폼을 통해서 투명하게, 합리적으로

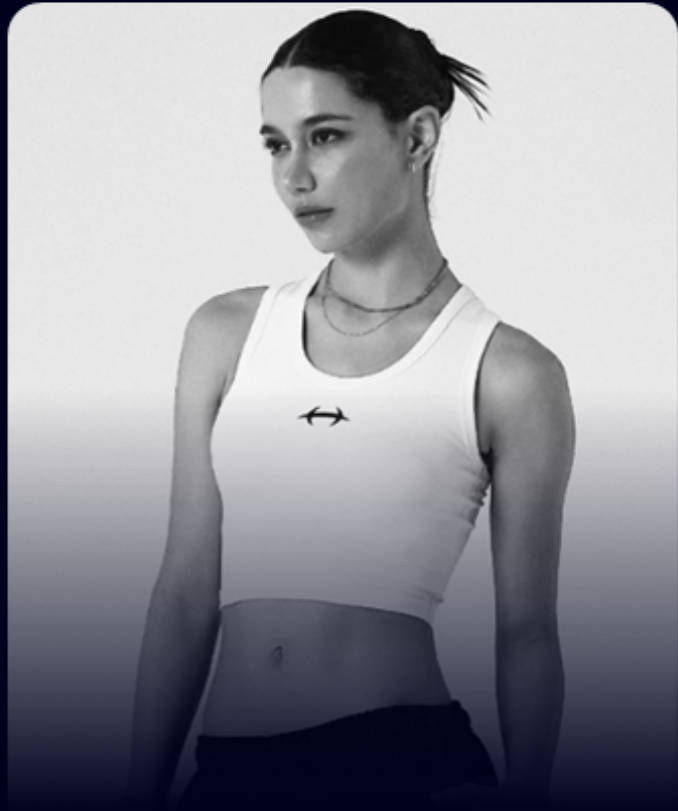


브랜드와 탤런트를 직접 연결하는 마켓플레이스

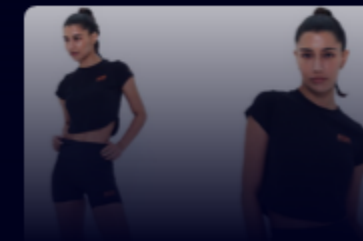
1000+명의 전문 모델을 브랜드와 직접 연결합니다

우리의 의 · 식 · 주 모든 순간에는 셀 수 없이 많은 브랜드가 함께합니다.

그리고 모든 브랜드는, 그들만의 메시지와 느낌을 전달하기 위한 다양한 이미지를 생산합니다.



TV, 옥외 광고 등 대형 매체부터 온라인 이커머스 및 라이브 · 홈쇼핑 · SNS까지,
브랜드는 타겟과 매체에 맞는 이미지를 수도 없이 많이, 빠르게 생산해야 합니다.



브랜드가 이미지가 되기까지의 과정은 복잡하고, 오래 걸리며, 비쌉니다.
그 중 이미지의 중심이 되는 **모델 섭외 과정**은 특히나 그렇습니다.

촬영 기획

로케이션 & 일정 확정

모델 섭외

촬영 진행

leemadesign@naver.com



3가지의 필수 조건을
모두 충족해야 섭외 가능

정해진 일정과 장소에 가능해야 함

브랜드가 원하는 Look & Feel

브랜드의 예산에 맞아야 함

이 과정에서 브랜드는 많은 돈을 들여 수고스러운 일을 대신 할 중간 에이전시를 고용하거나
직접 발품을 팔아 섭외 과정을 직접 진행합니다.

전국의 에이전시 소속 모델 + 프리랜서 모델
aggregate & shortlist

모델 매니지먼트 에이전시, SNS 등
여러 채널에서 정보 수집

중간 에이전시

직접 소싱

비용

모델 수령액의 **4배 이상**

저렴

시간

1~7일

계약 및 대금

브랜드-중간 에이전시, 모델의
수령 여부를 알 수 없음

90% 이상이 계약 없이 진행하는 등
모델 노쇼 등의 리스크가 있음

서치 범위

중간 에이전시의 Pool

매우 한정적

반대로 전문 모델의 경우,
90% 이상이 대금 체납, 불공정 계약, 약속 내용과 다른 촬영을 경험합니다.

90% 이상이 경험

“말 안 들으면 비자 취소”... 외국인 모델 협박한 기획사 대표
“계약내용 안 알려줘요” 외국인 모델 민원에도 손 놓은 지자체

01

불공정 계약

소속사-클라이언트
불공정 계약 경험 비율 90%

02

대금 체납

프리랜서 전환 이후
대금 체납 경험 비율 50%

03

약속과 다른 촬영

약속과 다른 촬영 진행 경험 33%

스포츠라이트는 브랜드가 원하는 조건의 모델을
단 몇 번의 클릭으로 검색하고 섭외까지 진행하는 마켓플레이스로 문제를 해결합니다.

SPOTLITE

모델 이름

촬영일
23. 12. 23. ~ 23. 12. 23.

촬영시간
4시간

촬영조건
없음

모델조건
관계없음

예산범위
예산미정

Q 검색하기

Beauty

Golf/Tennis

Lookbook

Underwear/Swimwear

Wedding

Street

Fashion Show


Video Commercial

Young Casual

Fitness


Magazine

새로운 모델을 만나보세요




Duni köth Eden

Seoul, South Korea



Jimi Don Brazko


Seoul, South Korea



Benjamin Hori

Seoul, South Korea


Fly-in+



Gemma

United Kingdom


Fly-in+



Yum Yui Ye


Vietnam

프로모델을 만나보세요




Yoon Se Chan

Seoul, South Korea




Baku Park

Seoul, South Korea



Pauline Chene

Seoul, South Korea



Sia Danko

Seoul, South Korea

© 2023.10 SPOTLITE GLOBAL LTD.

스포츠라이트에서는 전 세계의 탑 모델부터 시니어 키즈 모델까지 모두 한 번에 조회가 가능하며,
기존 방법보다 쉽고 빠르며, 건적이 합리적입니다.



넓은 선택지

모델의 티어·지역별 분산된 서치 채널



각 에이전시별

10~15명

평 균 조 회



편의성

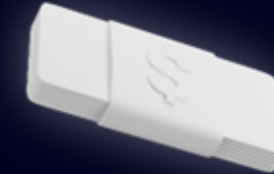
끝없는 날짜·건적 협상과 소통

"캐스팅 가능한 시간 알려주세요"

"하프데이 이커머스 촬영 얼마인가요?"

"사용기간 추가하면 얼마인가요?"

"그 모델 9월 19일에 가능해요?"



합리적인 건적

알 수 없이 올라가는 건적

Agency

30~▲% 흡수

Model

약 300만원 수령

Brand

1천만원 지불



모든 모델을 하나의 채널에서 검색 & 조회

🔍 아래 필터 버튼 클릭으로 빠르게 서치하세요

Location
☐ In Town ☐ Fly-in only

Nationality
☐ Korean ☐ International

Gender
☐ Male ☐ Female

Senior or Kids
☐ Kids ☐ Seniors ☐ All

Keywords

Made with Glide



원하는 날짜와 필요 조건을
미리 체크해 조회



즉시 건적 조회
섭외 요청

투명한 수수료

SPOTLITE
고정수수료 20%

Model
800만원 수령

Brand
1천만원 지불

9년간 전문 모델로 활동한 파운더의 글로벌 네트워크를 통해 **그 어떤 경쟁사보다 빠르게 탑티어 모델의 풀 획득에 성공**하였으며, 글로벌 매니지먼트사와의 MOU 체결과, 높은 온보딩 조건을 통해 철저한 QC를 진행하여 남다른 모델 풀을 자랑합니다.

현직 전문 모델 창업가 전 세계 주요 네트워크

유럽, 북미, 한국, 중국, APAC 네트워크
11개의 글로벌 매니지먼트 및 크리에이티브 MOU 확보
1,000명 이상의 탑티어 탤런트 4개월 내 온보딩

철저한 QC를 통한 최고의 퀄리티 유지

전문 매니지먼트사의 철저한 QC와
20회 이상 브랜드와 촬영 경험으로
지각, 계약 파기 시 off boarding 진행

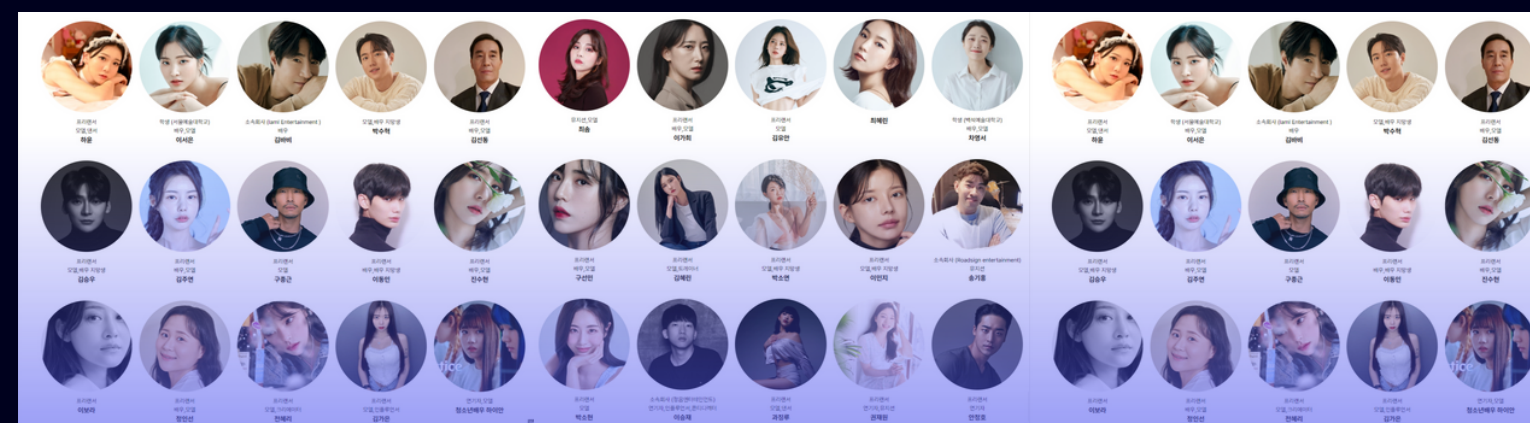
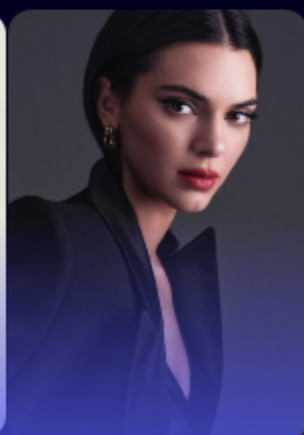
Celebrity (Super Model)
0.001%

Top Model
0.1%

Professional Model
0.1%

Average Model
(Majority of freelance model)

99%



국내 Esteem, K-Plus 등 모델 에이전시

SPOTLIGHT 커버리지

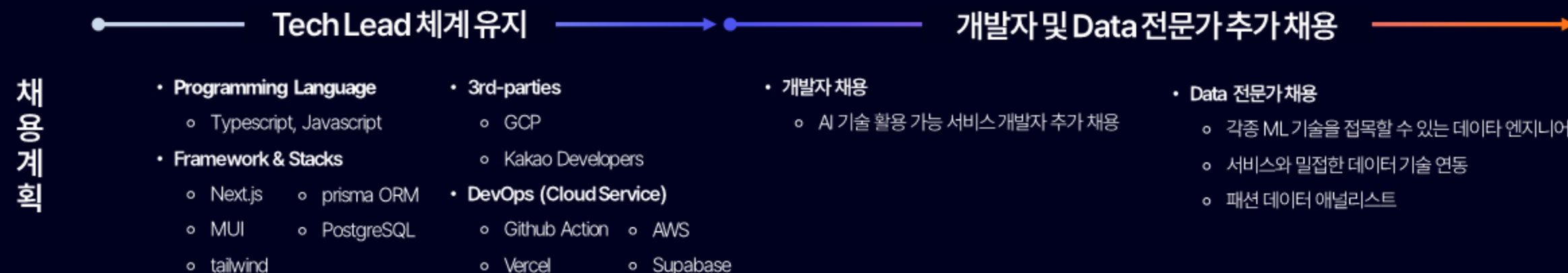
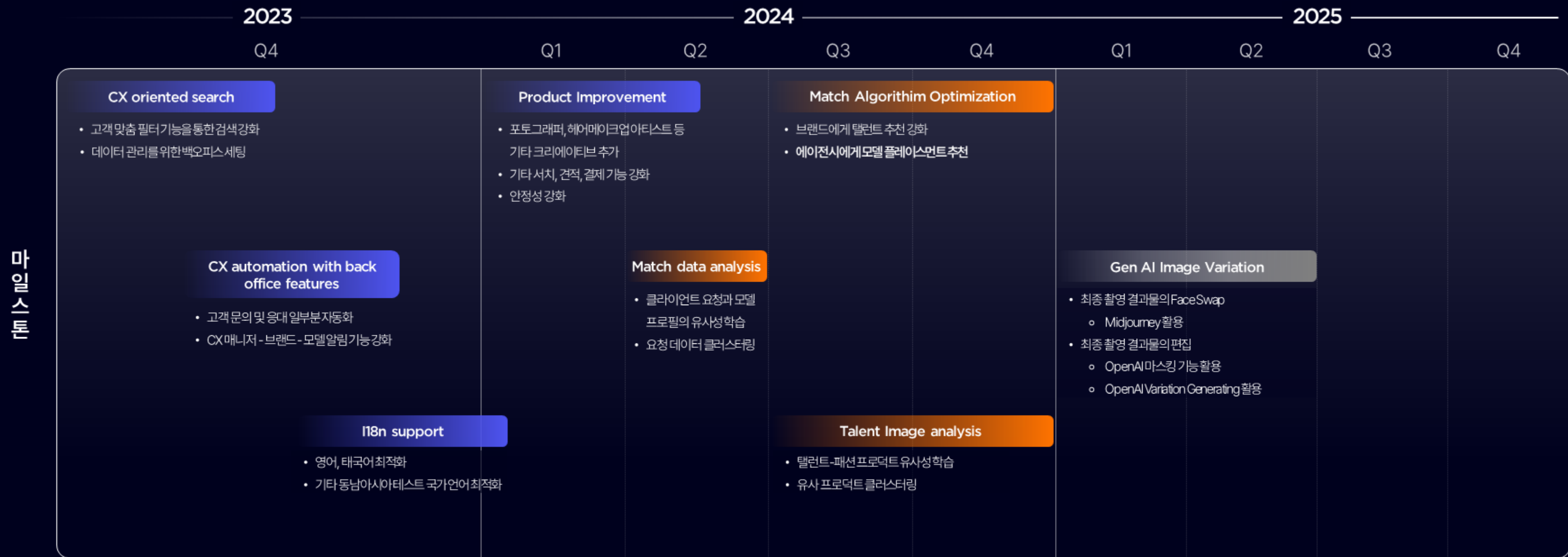
국내외 최정상 매거진 및 럭셔리 및 패션/뷰티 브랜드 메인 모델

국내 주요 경쟁사 커버리지

ex. 탈렌티드, 숨고, 크몽 등

ML/Data 팀 세팅 및 압도적 추천 기능으로 시장의 그 어떤 프로덕트보다 브랜드-모델의 빠르고 정확한 매칭을 주도합니다.

현재의 기술 인력으로 2023년 기본 프로덕트 개발 마일스톤 달성이 가능하며,
2024-2025년은 데이터를 활용한 기술 차별성을 위한 마일스톤을 설정했습니다.



주요 고객은 FILA, Renoma, NORTH FACE, Sketchers, Puma, Millet, BBC Earth 등
글로벌 패션 브랜드부터 무신사 및 W컨셉 입점 브랜드까지 다양합니다.



도메인 전문가와, 유니콘 기업의 글로벌 사업 개발을 경험한 인력, 데이터를 통한 **프로덕트 경쟁력 강화**가 가능한 최고의 기술 인력이 모인 팀 입니다. **하이퍼커넥트, 구글코리아, 삼성전자** 등 우수 기업에서의 경험과 **깊은 도메인 지식**을 바탕으로 해당 업계에서의 혁신을 주도합니다.



최한나
Co-founder/CEO
클라이언트 개발 & 마케팅
글로벌 확장

글로벌 스타트업의 0 to 100을 경험한 사업개발 및 그로스해킹 전문가

- 클라우드키친 한국 런칭 서포트 (Uber founder의 스타트업)
- **하이퍼커넥트 글로벌 사업개발** (인도지역)
- **MYSC** 동남아시아 지역 초기 스타트업 발굴 및 육성



Benjamin Hori
Co-founder/CSO
글로벌 탑티어 전문 모델
및 크리에이티브 영입

전 세계를 무대로 글로벌 최정상 브랜드의 뮤즈로 활동한 전문 모델/ 도메인 전문가

- 9년 간 전 세계 **전문 모델 활동**
- 유럽, 북미, 동남아, 한국, 중국 주요 전문 매니지먼트 에이전시 및 프리랜서 모델 네트워크 보유



Andrew Shin
COO
세일즈 Ops & 사업 전략

국내외 최정상 B2B 고객 대상 세일즈 경험 및 산업과 시장을 뛰어넘는 Ops 전문가

- **Google Korea** Account Strategist
- **짐워크** 코파운더 (운동 어플 스타트업)
- **하이퍼커넥트** 글로벌 사업개발 (중동지역) / User Health 오퍼레이션
- Alpha Sights 컨설턴트



이상헌
Technical Lead
프로덕트 개발 & 데이터 가공

빠른 속도로 프로덕트를 개발하고 데이터를 수집/가공하여 Agile한 비즈니스 환경 제공

- 삼성전자 LTE 엔지니어
- 카본데이터 랩, 한국축산데이터 개발 및 개발 팀장
- 극초기 스타트업 CTO 경험



이형주
Head of CX
고객 대응 & 관리

글로벌 모델 매니지먼트 에이전시 출신 한국어-영어 최상의 CX 제공

- 전문 모델매니지먼트 에이전시 사업개발 담당



감사합니다.

최한나 Hannah Choi
hannah@teamspotlite.com 010 3767 0253